



Utilisation du module de test de la configuration de votre ordinateur

Utilisateurs des formations en langue

Pourquoi un test de configuration ?	1
Liste des éléments pris en compte dans ce test.....	1
Pré-requis.....	2
Lancez le test.....	2
Installation de la reconnaissance vocale	4
Présentation des résultats.....	5
Lancement d'un module COMMEST	5
Fin de la pratique	7
FAQ.....	7

Pourquoi un test de configuration ?

Ce test permet de vérifier de manière automatique si votre ordinateur est bien configuré pour accéder à certains modules de la plateforme e-GRET@. Il fait automatiquement un certains nombres de tests et en affiche le résultat.

Pour lancer le test, cliquez sur le lien :

http://netpro2.commest.com/leo_help/test/test.jsp

Liste des éléments pris en compte dans ce test

- **Choix du système d'exploitation** : windows XP, Seven ou ultérieurs sont indispensables.
- **Version de Java** : la dernière version de Java est indispensable
- **Choix du navigateur** : Internet Explorer 9 ou postérieur
- **Blocage de Javascript** : Javascript ne doit pas être bloqué.
- **Blocage des cookies** : Les cookies ne doivent pas être bloqués.
- **Blocage des pop-up** : Les fenêtres surgissantes ne doivent pas être bloqués.
- **Version de flash player** : Flash player doit être à jour.
- **Installation de la reconnaissance vocale** : concerne seulement les utilisateurs suivant des formations en langue avec les produits COMMEST.
- **Communication avec le LMS** : ce test vérifie que vos données seront bien sauvegardées et transmises à votre formateur.



Pré-requis

Au préalable, assurez-vous que :

- Vous utilisez bien IE9+
- Adobe Flash Player est bien installé et à jour sur votre ordinateur
- Java est bien installé et à jour sur votre ordinateur.

Lancez le test

Cas 1 : le module n'est pas dans votre plan de formation

Cliquez sur ce lien ou copiez-collez-le dans Internet Explorer :

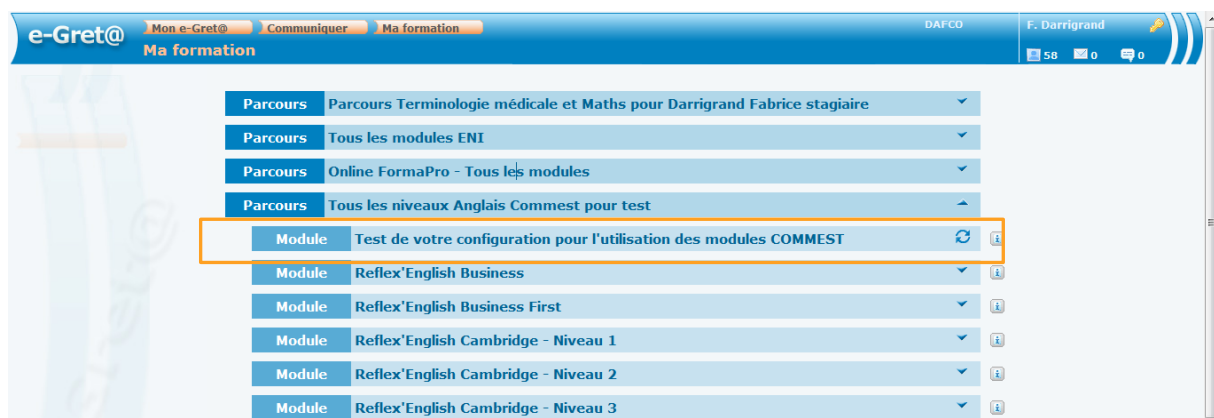
http://netpro2.commest.com/leo_help/test/test.jsp

Cas 2 : Le module de test est dans votre plan de formation.

1. Accédez à votre formation : **Ma Formation > Pratiquer**



2. Trouvez le module **Test de votre configuration pour l'utilisation des modules COMMEST**.
3. Cliquez pour ouvrir le module « **Test de votre...** »



4. Cliquez sur le lien



e-Gret@ Mon e-Gret@ Communiquer Ma formation DAFCO F. Darrigrand

Ma formation

Parcours Tous les niveaux Anglais Comcest pour test

Module Test de votre configuration pour l'utilisation des modules COMGEST

SEQUENCE 1 Test de votre configuration pour l'utilisation des modules COMGEST

- Objectifs : Vérifier la compatibilité de son PC avant l'utilisation d'un module de formation.
- Contenu : Un lien vers une page affichant les résultats du test pour votre ordinateur.
- Durée : 5mn

Phase Accueil : ressources / activités

Titre	Résumé	Commentaire
Test de votre configuration pour l'utilisation des modules COMGEST Test de configuration Vue 19 fois	Cette page de test va vous permettre de tester si votre poste est prêt à utiliser les modules de ce cours. Cliquez sur le lien puis suivez les indications fournies pour faire les mises à jours nécessaires	Attention, si la ligne "communication avec le LMS" indique "incorrect", vous pouvez voir le module mais toutes vos modifications seront perdues et le formateur n'aura pas d'informations sur votre travail. Nous vous conseillons de vérifier la configuration avant chaque utilisation.

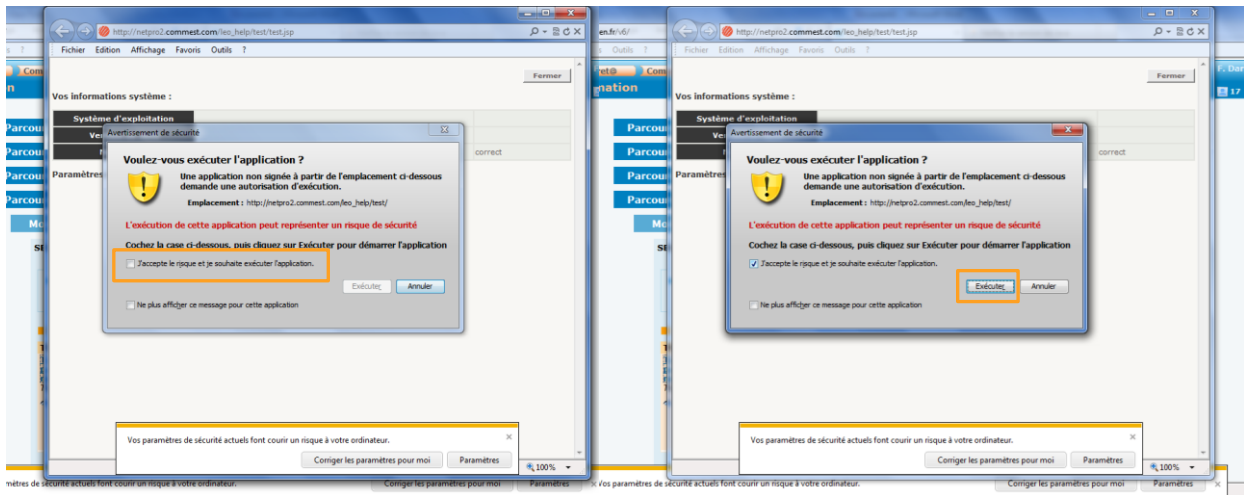
Je préviens mon formateur que j'ai terminé la séquence Terminé

Module Reflex'English Business

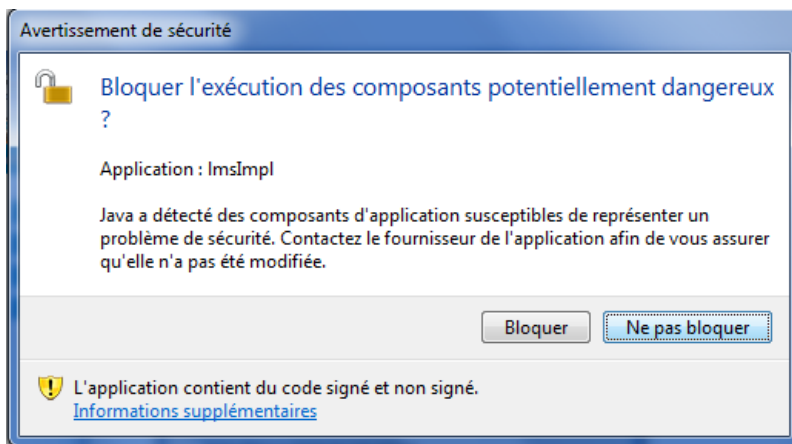
Module Reflex'English Business First

- Une fenêtre surgissante s'ouvre. Elle va afficher successivement plusieurs fenêtres dans le but de vérifier que votre poste est bien configuré pour suivre la formation.
- Fenêtre « lmsImpl ». Cochez la case **Ne plus afficher...** puis cliquez sur **Exécuter**

- Cochez la case J'accepte ... puis cliquez sur **Exécuter**

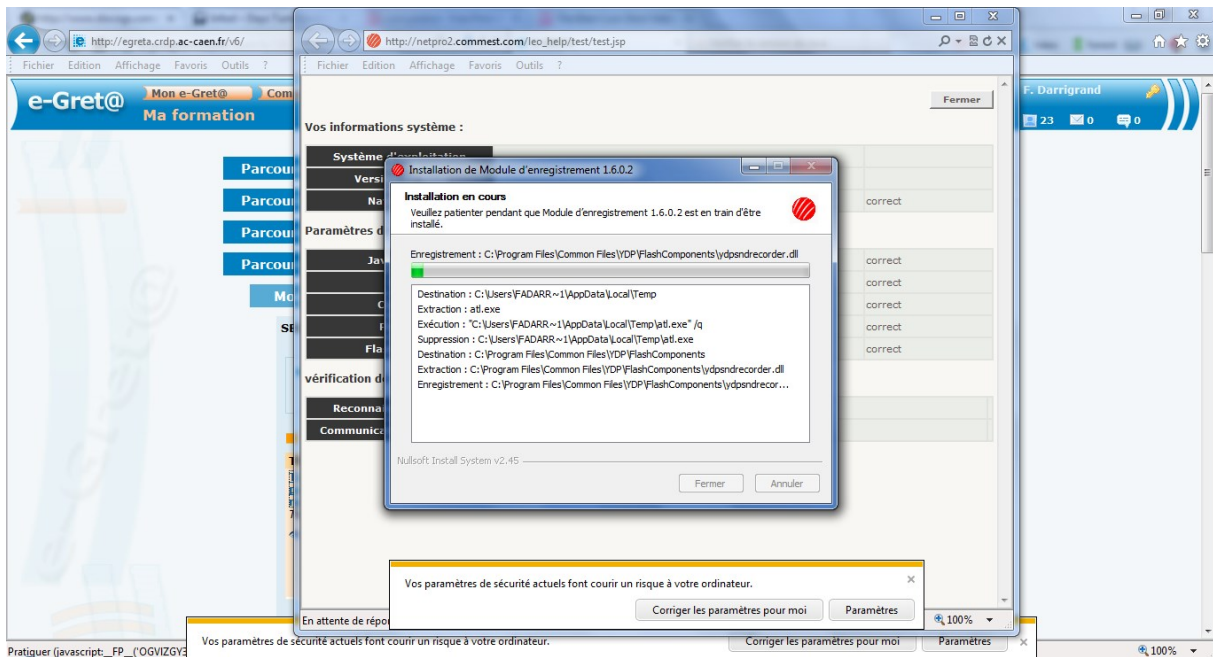


2. Si vous voyez cette fenêtre, cliquez sur **Ne pas bloquer**



Installation de la reconnaissance vocale

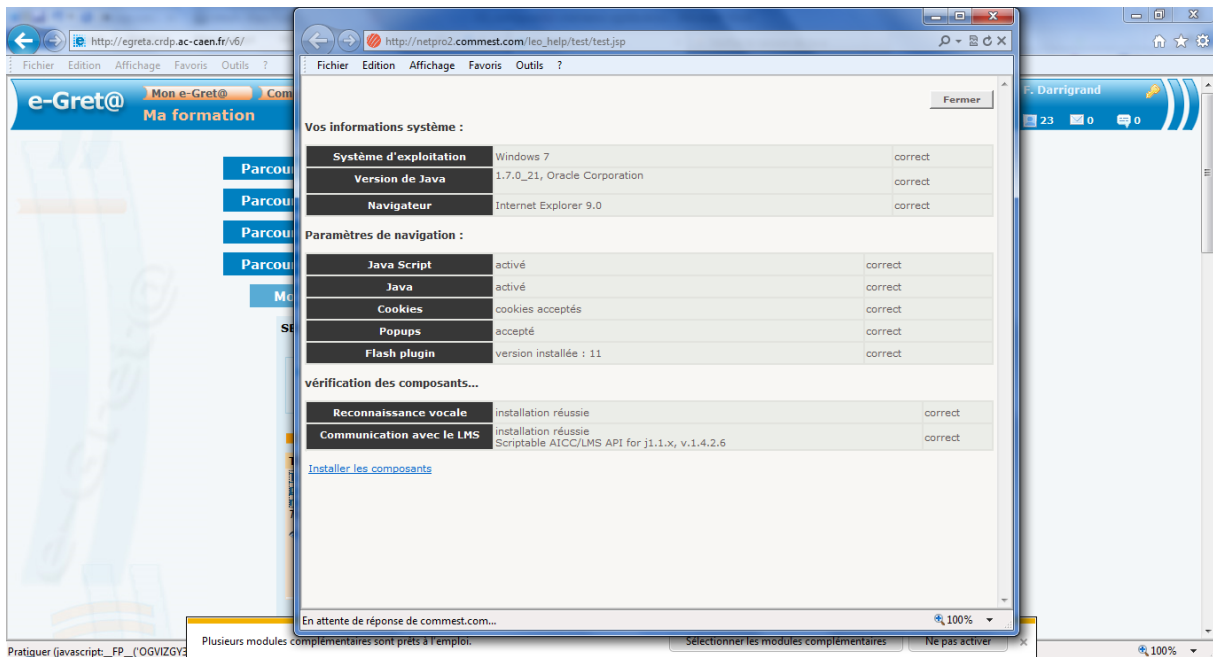
L'installation du module d'enregistrement se fait automatiquement.





Présentation des résultats

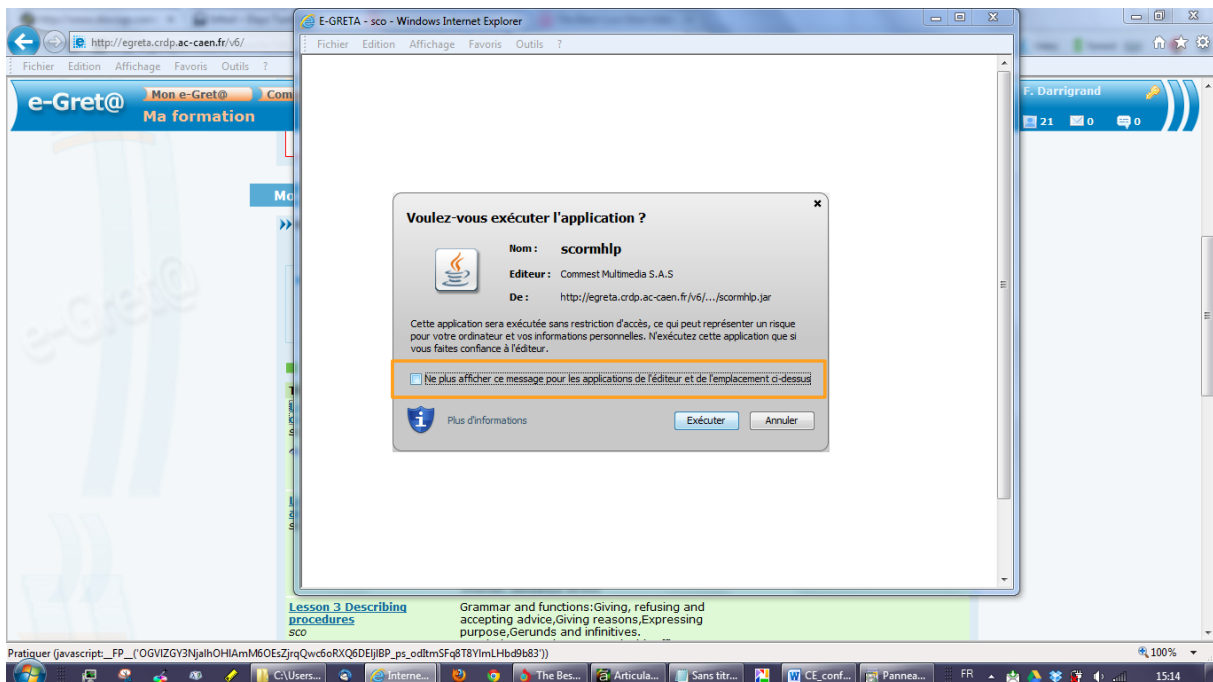
A la fin, votre fenêtre récapitulant les résultats des tests devrait indiquer que tout est **correct**.

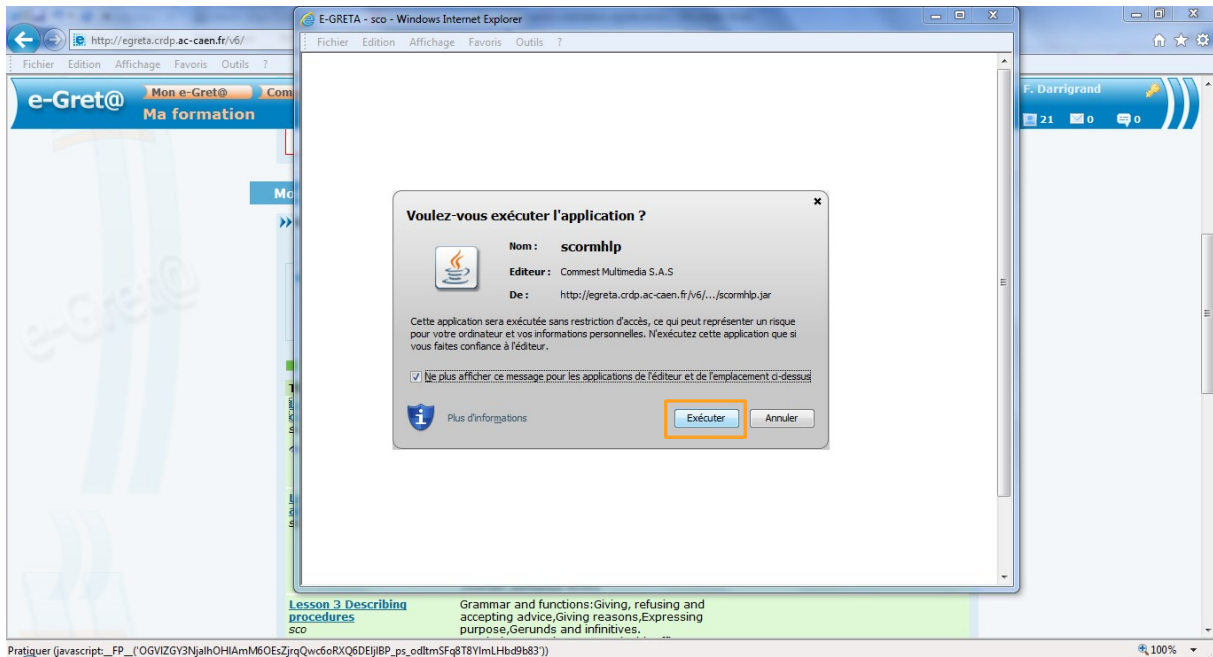


Lancement d'un module COMMETST

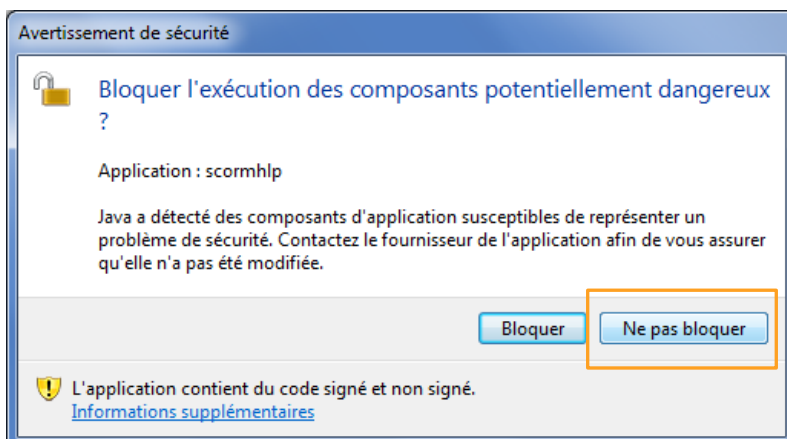
Au premier lancement d'un module COMMETST, il est possible que vous voyiez cette fenêtre.

1. Cochez la case **Ne plus afficher ...** puis **Exécuter**





2. Si vous voyez cette fenêtre, cliquez sur **Ne pas bloquer**

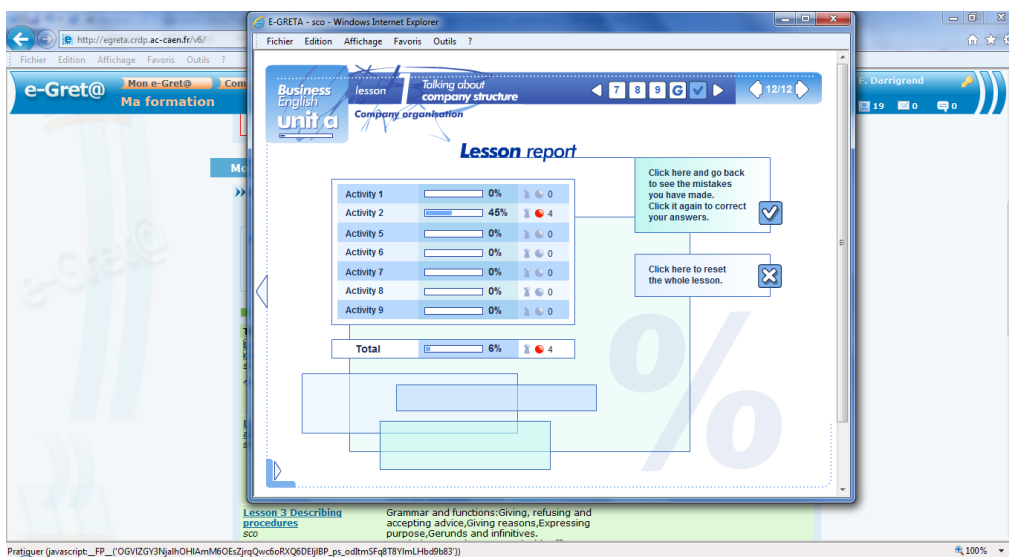


3. Le module s'affiche maintenant normalement. Laissez-vous guider.



Fin de la pratique

Lorsque vous avez terminé, n'oubliez pas de fermer la fenêtre de cours. Sans cela, vos résultats et la durée de votre pratique ne seront pas enregistrés : votre travail sera perdu et votre formateur ne pourra pas y accéder.



Sur la dernière page du module, on voit que le stagiaire n'a effectué qu'une activité et a un score de 6%. Dès que le stagiaire ferme cette fenêtre, ces informations seront envoyés à la plateforme et accessibles au formateur.

FAQ

Certains résultats ne sont pas corrects, mais je peux quand-même accéder aux cours. Est-ce normal ?

Oui, c'est normal. Cependant ce n'est pas parce que « le cours s'affiche » que tout va bien. Si le test « communication avec le LMS » n'a pas été validé, vos données ne seront pas sauvegardées ni transmises à votre formateur.

